



Tuzsér
2018. július 7.

A magyar – magyar
kulturális kapcsolatok
a Kárpát-
medencében. Egy
konferencia sorozat
tanulságai



Az MNE által szervezett konferencia sorozat

- Kárpát-medencei magyar kulturális szervezetek találkozója (idén VIII.)
- 2010-től folyamatosan Kecskeméten
- Eddig kb. 65 szervezet és 350 kulturális szakember
- Folyamatosan visszatérő vendégek: EMKE, KMKSZ, CSEMADOK, Vajdasági Magyar Művelődési Intézet
- Sok „kis” szervezet amelyek hatóköre nem „országos”



Az együttműködések típusai

- Határ menti együttműködések (ez a legelőbb, mindennapi)
- Testvér települési együttműködések (többnyire élő települési ünnepekhez kapcsolódó, vagy gyermek táboroztatása)
- Valamely téma mentén kialakult közös munka (legelőbb a néptánc vagy egyéb hagyományörzés)
- Komplex együttműködések



Komplex együttműködések

- Berettyóújfalu – Nagyvárada
Közös ünnepek, képzések, kutatások, megemlékezések (civil szervezetek, intézmények, önkormányzat)
- Sárospataki EMKE képviselet
Az erdélyi magyar szóróvány vidéken lévő magyar házakkal való tervezett rendszeres, sokrétű együttműködés

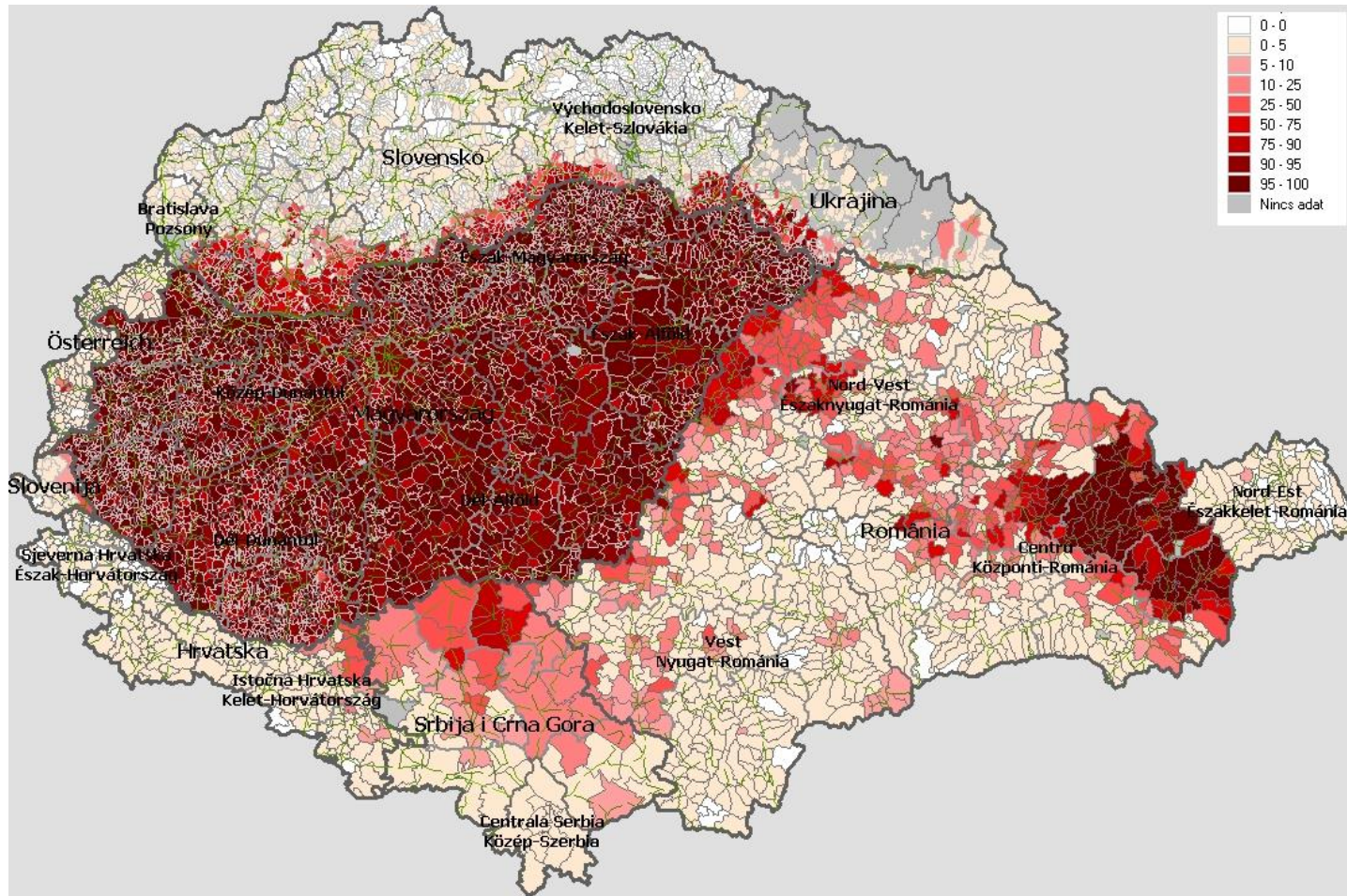


Együttműködő szervezetek

- Önkormányzatok – elsősorban testvér települési kapcsolatok
- Civilek – kulturális célú civil szervezetek
- Intézmények – művelődési intézmények fél lábon álló együttműködés. Gyakori az itthon intézmény határon túli civil szervezet együttműködése.
- Magyar Művelődési Intézetek

Mi látszik ebből kívülről

- A magyarlakta vidékek a Kárpát-medencében





Határon túli magyarok innen – az átlag ember szemüvegén

- Sztereotípiák (pl. Erdélyben csak a székelyek magyarok)
- Egyneműnek tekintik a magyarságot egész Kárpát-medencében
- Kimondottan érzelmi megközelítés
- Magunkhoz képest segítségre szorulóknak tekintik a határokon túl élő magyarságot
- Viszont keveset tudnak róluk (történelem, jelenlegi helyzet, sokszínűség)
- Keveset tudnak az országról amiben élnek



Pedig..

- 7 ország teljesen más körülményekkel (pl. vannak EU tagok és nem EU tagok)
- Egy országon belül is óriási különbségek (csak Erdély 102.000 Km²)
- Eltérő szórvány és tömb, szórványban is nagyon nagy különbségek
- Eltérő sorosok, eltérő valóság, eltérő problémák
- A megoldás vagy a segítség sem lehet egyforma

Mi teszünk?

- Tanulunk, tanítunk = történelmet, hagyományokat, mai valóságot
- Gondolkodunk - Mit tehetnénk azért, hogy újra „egyesüljön” a magyar kulturális tér a Kárpát-medencében?
- Együttműködünk – barátságok, szervezeti együttműködések, projektek

- Ne keverjük bele a határon túliakat a hazai politikai csatározásokba.
- Hosszútávon érvényes nemzetpolitika szükséges.



Köszönöm a figyelmet!

- Bordás István
MNE elnök